



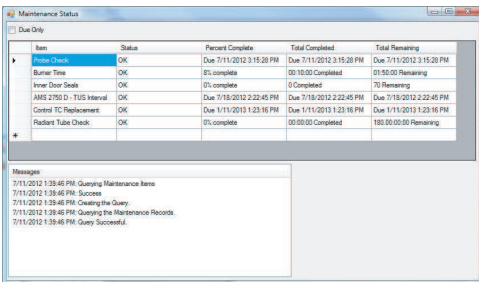
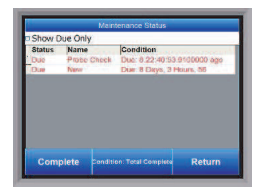
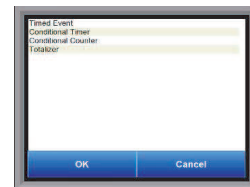
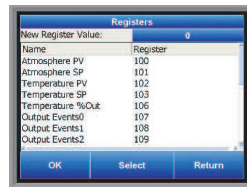
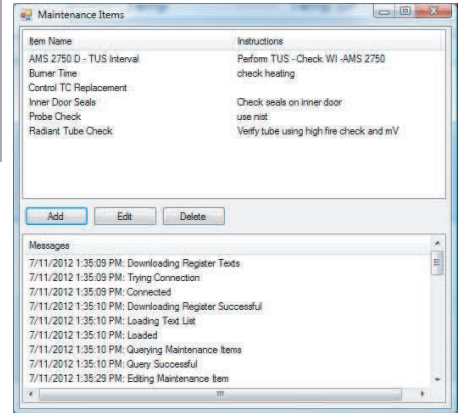
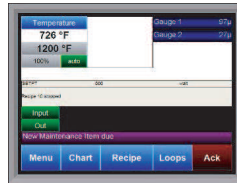
控制器

气氛 真空 气体渗氮

9000 系列 维护模块

维护、追踪和报警

- 减少炉子停机时间
- 记录炉子使用情况
- 用户使用9000系列控制器可以自定义保养计划
- 在屏幕上报警、在历史数据库中可追踪
- 快速查看完成百分比或者剩余时间



项目类型的定义由下列因素决定

- 时间频率
- 分钟/小时/天取决于参数
- 发生的次数
- 循环/工艺步数

典型用途

- 氧探头历史数据和故障排除
- 在加热时操作
- 扩散泵温度时间
- 炉门开启/关闭
- 加热区域
- 使用的加热元素
- TUS/SAT 的完成日期
- 设备校验
- 轨道润滑
- 氧探头

- 使用TS Management软件可以远程管理和出具报告

管理



屏幕上的报警



Tel: 021-52065701, 52065702
FAX: 021-52062599

产品技术简介

英文: www.supersystems.com
中文: www.supersystems.cn