

Series 9120

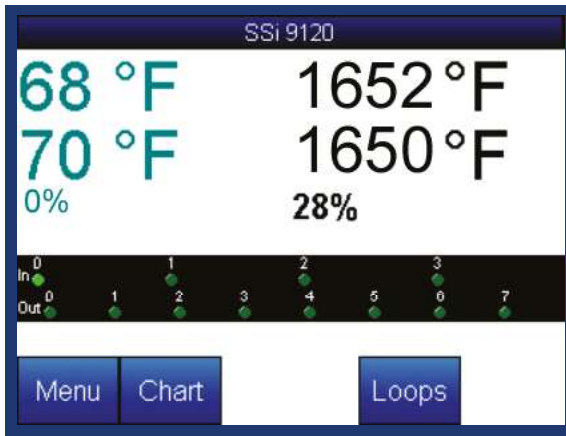
Controlador de ponto de ajuste de loop simples ou duplo, utilizado em aplicações de controle de carbono, oxigênio, nitretação, milivolts e controle de loop duplo.

Controlador Single/Dual loop com registro de dados

Este versátil controlador é fornecido com Ethernet e suporta comunicação Modbus TCP host, pode controlar até 25 instrumentos escravos via Modbus RS485. O 9120 possui um servidor web para controle.



Tamanho de tela disponíveis:
3.5", 5.7", 12.1"



- 3.5, 5.7, or 12.1" interface touch screen
- Registro digital de dados para flash card - built paperless recording
- DIN montagem em trilho de fixação
- 8 contatos de relé
- 24VDC (fonte incluída)
- Saídas analógicas - PV Retransmission
- Multiple PIDs
- Lógica de supressão
- Auto Tuning
- PID Switchpoints
- Dois (2) RS485, RS232, ETHERNET
- 4-20mA saída de controle
- Duas (2) Discrete Inputs
- 24 VDC Fonte de alimentação
- Note: O 9120 não executa receitas

9120 Aplicações

Sonda de oxigênio controle mV
Controle de ciclo único utilizado para aplicações em mV
A leitura da sonda de oxigênio e a temperatura são usadas para saídas de controle.

Control loops:

- mV
- Temperatura

Nitretação

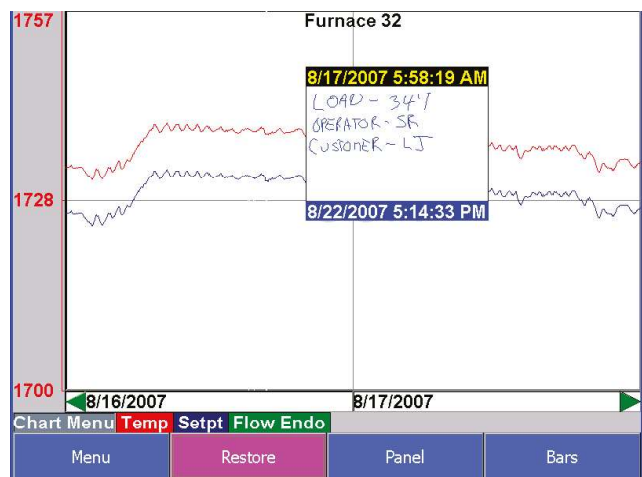
Aplicada para leitura de H₂ é utilizada para cálculo de amônia dissociada (DA).

Saídas:

- DA 0 - 100%
- H₂ 0 - 100%

Dual Loop

Controle multi-loop usado para aplicação universal onde a entrada analógica 1 e entrada analógica 2 são usadas para controle de setpoint de ambos os loops.

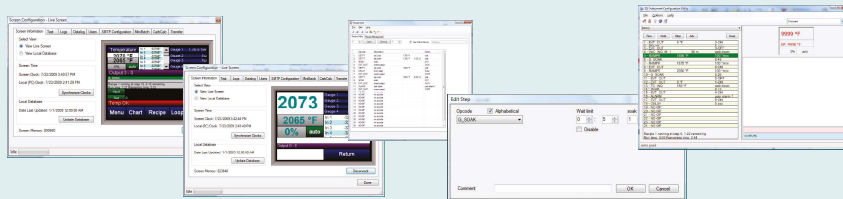


Gravador de gráficos com adição de notas

Software de configuração e registro de dados

Software Incluído

- TS Manager - Gerenciamento de dados para flashcard com Touch Screen. Visualizador de dados remoto, histórico, backup e integração SuperDATA.
- Configurador - Instalação e configuração remota do controlador.



Non-volatile flash memory data storage

Controles Single/Dual-Loop



P/N 13563
P/N 13564

Single-Loop Controlador de Carbono

- Saídas de relé para gás e ar
- 4-20mA PV Retransmissão
- Uma (1) Discrete Output (Sonda Burnoff ou Alarme)

Single-Loop Controle ponto de orvalho

- Uma (1) Saída controle relé
- 4-20mA PV Retransmissão
- Duas (2) Discrete Outputs (Sonda burn off and recovery)

Single-Loop Controle oxigênio

- Duas (2) 4-20mA PV Retransmissão
- Três (3) Discrete Outputs

Dual Loop, Carbono e Temperatura

- Controle gás e ar (Relay or Current)
- Controle de Temperatura (Relay or Current)
- 4-20 mA PV retransmissão
- Contatos de Alarme
- Sonda Burnoff

Dual Loop Temperatura

- 2 controle saída relé ou 4-20mA Controle saída
- 4-20mA PV retransmissão
- Contato de alarmes

Single Loop Nitretação

- 4-20mA PV retransmissão (DA)
- 4-20 mA PV retransmissão (H₂)
- Contato de alarmes

Modelo 1500

- Sistema de controle de atmosfera
- Integral reference air e burnout air system
- Concebido para gerador endotérmico ou fornos
- Esquema elétrico para fácil instalação na planta do cliente
- Disponível em estoque - pronto para entrega



Super Systems
incorporated

7205 Edington Drive
Cincinnati, OH 45249
513.772.0060 phone
513.772.9466 fax

www.super systems.com • 800.666.4330