

Gold Probes

As sondas de oxigênio Super Systems oferecem medições precisas e repetibilidade em vários processos de atmosfera controlada.

O design patenteado da Sonda (Bainha/eléctrodo) facilita o "Burnout" promovendo uma maior vida útil.

A Sonda SSI's Gold Probe podem ser reconstruídas uma vez após a garantia inicial expirar, tanto as sondas novas como as reconstruídas possuem 12 meses de garantia.

CERAGOLD

"Ceragold" Soluções para alta temperatura e alto carbono, redução de fuligem e podridão verde, resultando em desempenho superior.

Modelo	Comprimento	P/N NO T/C	P/N "K" T/C	P/N "S" T/C	P/N "R" T/C
GP133	14.3" (364mm)	11130 00	11139 00	11138 00	11131 00
GP205	20.5" (520mm)	16010 00	16019 00	16018 00	16011 00
GP277	27.7" (704mm)	16020 00	16029 00	16028 00	16021 00
GP330	33.0" (838mm)	16040 00	16049 00	16048 00	16041 00
GP373	36.8" (935mm)	16090 00	16099 00	16098 00	16091 00
GP420	42.0" (1067mm)	16090 42	16099 42	16098 42	16091 42
GP480	48.0" (1219mm)	16090 48	16099 48	16098 48	16091 48
BAZOOKA	Ver Manual	-	17139 00	17138 00	17131 00

O GOLDPROBE é um sensor de zircônia para medição de oxigênio em atmosferas que incluem processos não oxidantes, redutores, neutros e de cementação.

BAZOOKA Probe... desenhando para geradores endotérmicos.

- Aquecido pelo sistema de combustão - Aproximadamente 1550 °F (843 °C)
- O gás endotérmico após resfriado e levado a sonda BAZOOKA para medição.
- A saída da sonda BAZOOKA é conectada ao controlador.
- A mistura de compensação ar/gás é introduzida antes da bomba de mistura
- Montado na parede lateral do gerador permite fácil manutenção e instalação, mesmo com o equipamento em funcionamento
- 12-meses de garantia- a sonda pode ser reconstruída
- Substituição direta da sonda " re-heat well"

Inter. variável do processo: 0-100 °F P. orvalho (-18 a 45 °C)

Range de temperatura: 1350 a 1700 °F (732 - 926 °C)

Inpedância da sonda: Menor que 10 K ohms a 926°C

Sinal de saída: 0 a 1250 mVdc

Tempo de resposta: Menor que 1 segundo



Control Systems



Model 1500

Sistema de controle de atmósfera
 Referência integrada de ar e sistema de exaustão
 Projetado para geradores endotérmicos ou aplicações em fornos
 Fornecimento do esquema elétrico fácil instalação do cliente
 Produto em estoque - Pronto para entrega

Model 2500

NFPA atmósfera compatível & controle de temperatura
 FM - approved Hi - Limit control
 Referência integrada de ar e sistema de exaustão
 Projetado para geradores endotérmicos ou aplicações em fornos
 Fornecimento do esquema elétrico para fácil instalação do cliente
 Produto em estoque - Pronto para entrega



Self-Heated Oxygen Probe

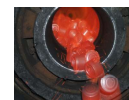
Applications:

- Geradores multi-tubes
- Fornos com retorta rotativa
- Fornos tipo Mufla
- Fornos de agitação
- Aplicação em baixa temperatura
- Aplicação para sinterização

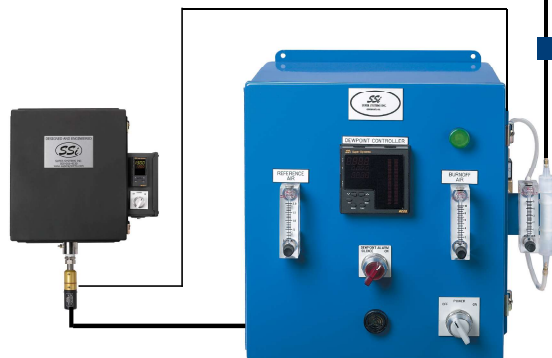
A utilização de um sonda "in situ" em certas aplicações se torna impossível, Para isso a Super System recomenda a sonda auto aquecida HP2000

A sonda utiliza uma amostra de fluxo continua extraída da atmosfera versus uma sonda padrão "in situ".

A configuração abaixo mostra a interconexão típica dos componentes, criando um sistema inteiro.



Furnace or Generator Atmosphere



Description	Part Number
HP2000	13019
SSi Ceragold Gold Probe	11138 00
Model 1500 Atmosphere Control System (Reference Air & Burnout Air)	31051
Optional Pump	37177
HP15 / HP 25 - Heated Probe Control System	13456



Super Systems
 incorporated

7205 Edington Drive
 Cincinnati, OH 45249
 513.772.0060 phone
 513.772.9466 fax

www.supersystems.com 800.666.4330