

多通道数据记录仪

SDS8020 / SDS8040 按照AMS2750 D的相关规定进行炉温分布测量，可以记录温度测量数据并且生成测量报告。它提供了进行此测量所需的全面软硬件解决方案

便携式数据记录仪

便携和坚固的数据记录仪操作方便，可应用于很多需要记录，生成趋势曲线以及生成测量报告的工业场合

此产品有20或者40个通道两种型号可选，每个通道可以用户定义。

规格

- 完全为工业环境应用而设计制造
- 特别适合炉温均匀性测量
- 符合AMS 2750 D 记录和报告要求
- AC (90 - 240 V) 和 DC 供电
- 电池可持续供电12小时左右
- 尺寸: 406mmD X 508mmL X 203mmH
- 操作菜单受密码保护
- 用户可自定义数据记录间隔
- 校准方便
- 可用web浏览器查看实时的测量数据
- ETHERNET 和 RS232 接口
- 16-Bit A/D转换
- 128 m数据存储



Video Recorder

特点:

- 常规模拟信号输入 - 完全隔离,可扩展到48路输入
- 多路输入可配置
- 具备手写方式添加备注
- 可轨道安装, 操作界面简洁
- 冗余数据存储
- 支持远程连接
- 具备多种通讯口
- 远程VR管理功能
- 分布式模拟信号采集单元提供了良好的灵活性
- 可通过I/O扩展模块扩展8个输出和4个输入
- 加密格式的数据存储格式
- 完全符合AMS 2750 D 要求

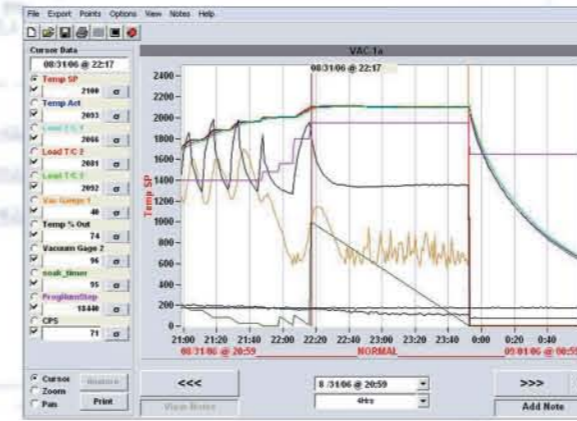
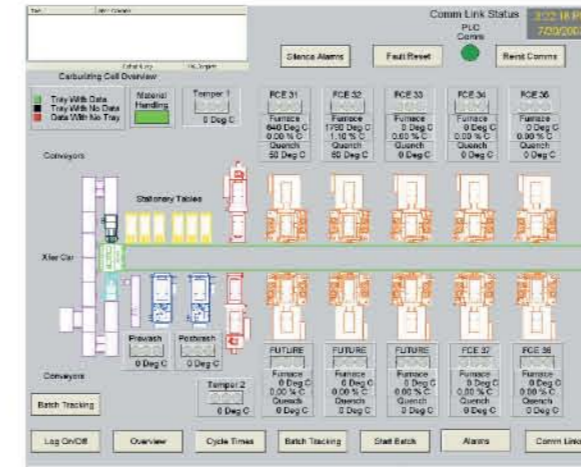


SuperDATA是一个适用于热处理工厂的全开放式架构的HMI / SCADA软件包, SuperDATA包括通信模块, 数据记录模块, 自定义视图模块, 及趋势图表模块

特点:

- 过程监控以及车间管理
- 快速简便的接口可连接各种PLC和仪表
- 通讯功能
- 报警记录
- 事件管理
- 趋势曲线
- 实时画面显示
- 支持多工作站
- 通讯看门狗模块
- 远程查看和支持

SuperDATA



工程系统

工程系统

- 专门为热处理市场提供综合系统
- 设计, 安装, 制造的系统包括气氛, 气体渗氮, 真空, 退火 以及客户要求的方案
- 吸热或者放热式气体发生器
- 单多回路控制器系统
- 监控方案例如炉子传动, PID控制以及SCADA系统
- 更多的工程方案和系统请浏览我们的网站查看



Super Systems Inc.
www.supersystems.com
021-52065701

ISO 9001:2000
ISO / IEC 17025

Gold Probes (探头)



GOLD PROBE™

- 专利的设计带来高度的准确性和可重复性
- 提供修复工程和用户只花费原来价格的一半
- 修复后的探头也同样有12个月的质保期
- 先进的探头设计可以高速烧碳
- 碳势, 露点, 氧
- 常规热电偶, "S", "R", & "K"
- 陶瓷涂层, 可选陶瓷套管
- 直接插入加热区

BAZOOKA

- 专门为吸热型气体发生器设计
- 可用于回转炉和马弗炉
- 可以直接安装在燃烧室内
- 最适合工作在500° - 1600°F (816°-871°C) 条件下

HP15 / HP2000 自加热 Gold Probes

- 适用于回转炉, 振底炉, 井式炉, 以及标准的吸热型气体发生器应用
- 低温保护气氛的应用
- 当氧探头不易于直接测量的场合



AC20, 7EK, & 7SL单回路控制器

- 特别为气氛控制设计
- % C, 露点, O₂, 以及毫伏信号
- 内置计时器用于烧碳/探头维护
- 自带探头诊断功能
- 事件: 8输入 & 10输出
- RS485, modbus通讯协议

Series 9200 多回路控制器

- % C, 真空和温度
- 手写输入/趋势曲线显示 - 实时数据和历史数据, 采用闪存卡存储数据
- PID 控制输出, 标准轨道安装
- 触摸屏操作界面
- ETHERNET (Modbus TCP/IP), RS485
- 300 热处理程序段
- 支持web浏览功能
- 3模拟信号输入, 两路 4-20mA 输出
- 4开关量输入, 8继电器输出

Series 9200 真空控制器

- 多点自整定
- 温度控制, 显示温度和真空度
- 显示和记录炉膛热电偶
- 8个事件- 可扩展到38个
- 成熟的可编程功能

PC 配置工具

- 当使用PC和相关工具软件时, 触摸屏成为可选配件
- 配置输出, 报警, PID整定以及相关参数
- 新建, 修改, 开始和停止工艺程序段

控制器



分析仪



PGA3500 / MGA6000 便携3气分析仪

- 红外分析三种气体成分 (CO, CO₂, CH₄)
- O₂ cell, 可选 H₂ 测量功能
- 数据记录
- 完成气体分析操作所必须的软件
- 使用3气体红外分析计算碳势需要气体组分含量以及气体温度
- 便携, 电池供电 (可充电电池)
- 是气体分析的可靠工具
- 支持以太网连接
- 内置web浏览功能
- 多语言支持

DP2000 / DPC2530 露点分析

- 量程: 0 to 80F. (-18 to 27C.)
- 数字显示 - 单位为F. 或者 C.
- DP2000
 - 便携, 电池供电 (可充电电池)
 - 易于操作
- DPC2530
 - 永久在线, 交流供电
 - 控制和报警输出

DPC3500 低露点分析仪

- 量程: -148 to 20F. (-100 to -7C.)
- 为氮气, 氩气, 或者氢气等方面的应用而设计
- 数字显示 - 单位为F. 或者 C.

